



# SER MULHER: FORMAÇÃO DA IDENTIDADE FEMININA NO EGITO DA FARAÓ CLEÓPATRA VII THEA FILOPATOR

Dr. Thomaz Décio Abdalla Siqueira  
Nelzo Ronaldo de Paula Cabral Marques Junior

## DESENVOLVIMENTO



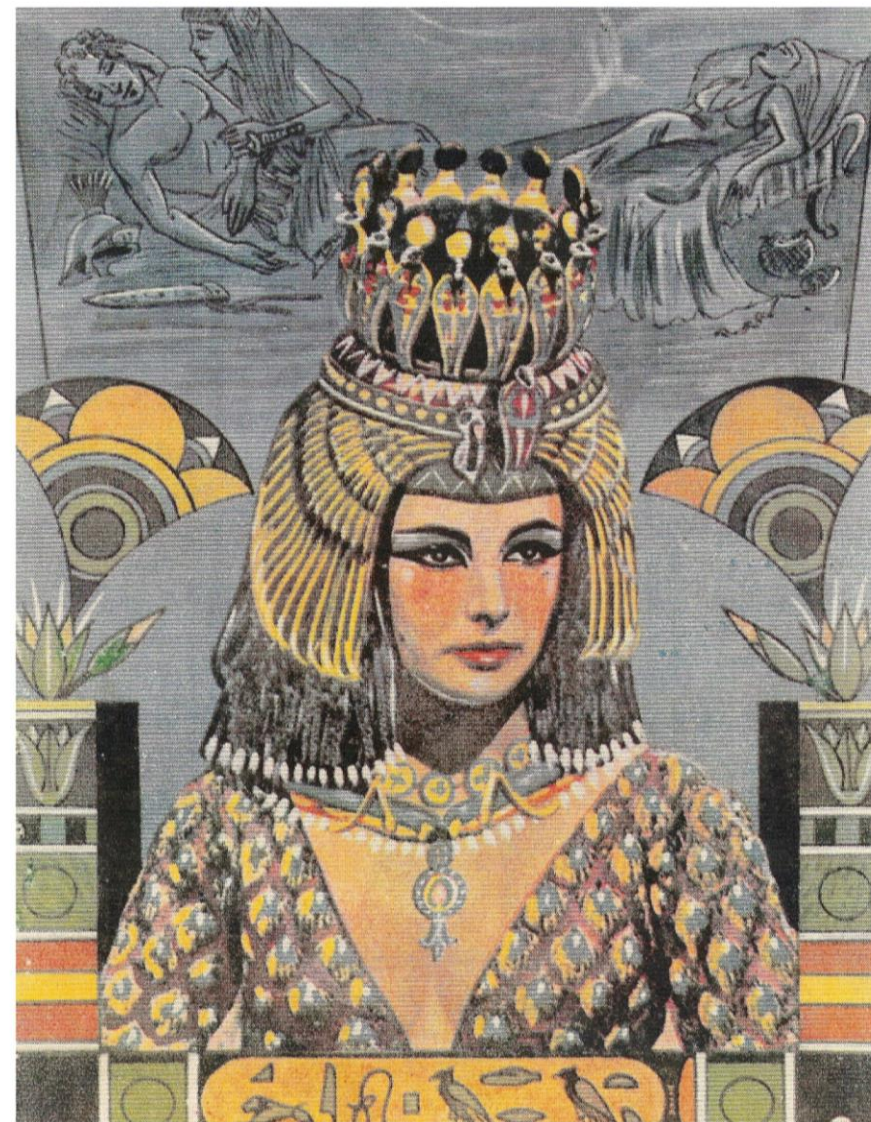
- Segundo o historiador Plutarco: grego helenístico (*koiné*), aramaico, persa, somali, etíope, egípcio, latim e árabe.
- Acompanhou seu pai **Ptolemeu XII** em 58 a.C. na viagem de refúgio para Roma.
- Governou de 51 a.C. até 30 a.C.
- **Ptolemeu XIII Téó Filópator** BATALHA DO NILO.
- **Ptolemeu XIV**

## INTRODUÇÃO

Nasceu 69 a.C. – 10 ou 12 de agosto de 30 a.C.)

Foi descendente de **Ptolemeu I Sóter**, um general greco-macedônio e companheiro de **Alexandre, o Grande**.

Possivelmente **Cleópatra VI Trifena** (que também pode ser igual a **Cleópatra V Trifena**)

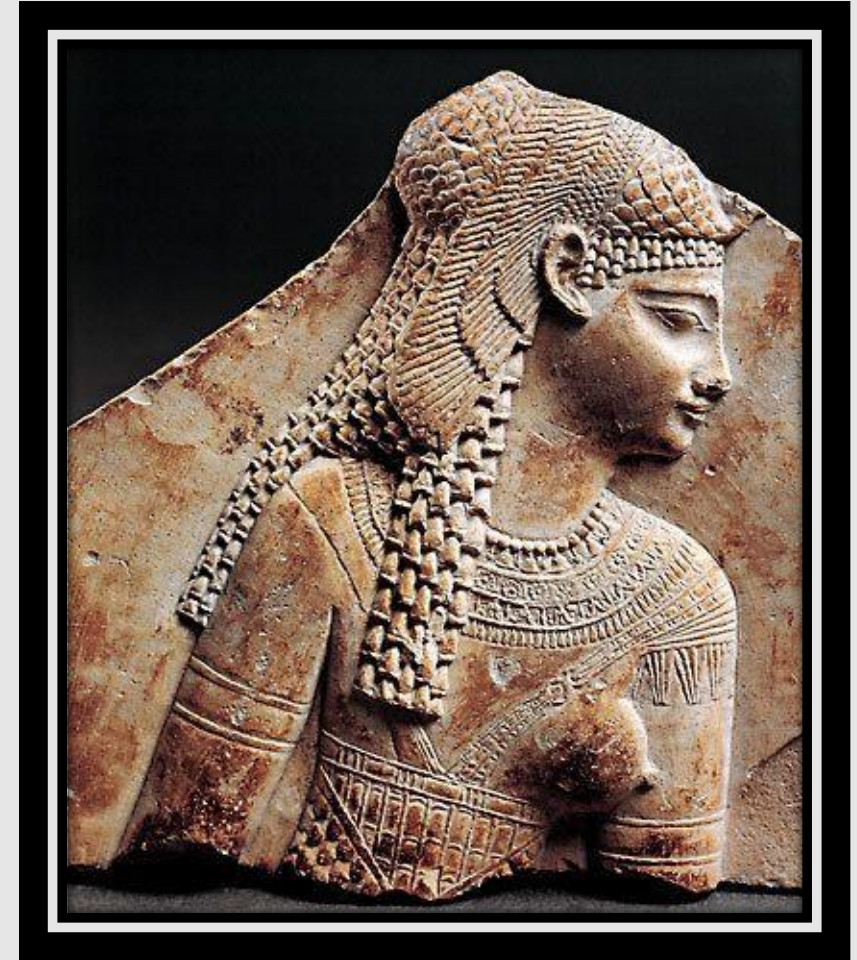




- Arsínoe IV foi exilada em Éfeso.
- Otávia, a Jovem.
- **Alexandre Hélio, Cleópatra Selene II e Ptolemeu Filadelfo**, governantes de vários territórios antigos, sob sua autoridade triunviral.
- **Ptolemeu XV Cesarião (Cesarion)**
- Viajou para Roma como rainha cliente em 46 e 44 a.C.
- **Batalha de Áccio**, em 31 a.C.

# MATERIAL E MÉTODOS

- Pesquisa bibliográfica



## RESULTADOS E CONCLUSÕES



No testamento o Rei Ptolomeu deixou o reinado pra ser sucedido por Cleópatra VII e seu irmão Ptolomeu XIII, isso não aconteceu. Segundo relatos históricos, chegaram a governar por quatro anos. Porém com a manipulação dos tutores de Ptolomeu XIII, Potino (Eunuco) , Áquila (ministro e general) e Teódoto (Preceptor - acabaram através de joguetes políticos fazendo com que Cleópatra VII fugisse de Alexandria e refugiasse na Síria, provavelmente em 48 a. C. A cidade de Alexandria foi edificada em 331 a. C. Pelo grande comandante militar Alexandre.

A Faraó Cleópatra VII era muito mais do que isso: simplesmente uma pessoa envolvente, encantadora e também uma mulher sagaz para um período onde os homens eram os que faziam a HISTÓRIA.

## REFERÊNCIAS



- ADMS, WILL (1963). *O enigma de Alexandre*. Tradução de Carlos Duarte e Anna Duarte. Rio de Janeiro: Record, 2012.
- ALDRED, C. *O antigo Egito - Biblioteca das civilizações primitivas*. Tradução de M. Manuela Mendes. Lisboa (Portugal): Editorial Verbo, 1970.
- BENOIST-MÉCHIN. *Cleópatra*. Tradução de M. Helena Trigueiros. Rio de Janeiro: Nova Fronteira, 1978.
- McCULLOUGH, Collen. *The grass crown*. USA: 1991.
- \_\_\_\_\_. *A cora de erva*. Rio de Janeiro: Bertrand Brasil S.A., 1995.